



Les asphyxies traumatiques

Louis Félix Poulin-Moore , PSP (PSA)

Conflits d'intérêts potentiels et déclaration

Je n'ai aucun conflit d'intérêts en lien avec cette présentation.

Je déclare être l'auteur de cette présentation.



Plan de la présentation

- Pourquoi parler d'un sujet aussi lugubre ?
- Physiopathologie et lexique
- Complications (pendaison)
- Jeu questionnaire
- Période de question



A blue crumpled paper ball sits on a sketchbook page. The page is filled with faint pencil sketches, including a large circle around the paper ball, a speech bubble, and various lines and arrows. The text 'Genèse de l'idée !' is written in white on the left side of the page. A small blue horizontal bar is located in the top left corner.

Genèse de l'idée !

What?

Mécanismes d'adaptation

1. Axé sur le problème
2. Axé sur les émotions
3. Axé sur la signification
4. Axé sur le support des pairs




Mécanisme d'adaptation: axé sur la signification

[Home](#) > [Environmental Science and Pollution Research](#) > [Article](#)

Professional quality of life, wellness education, and coping strategies among emergency physicians

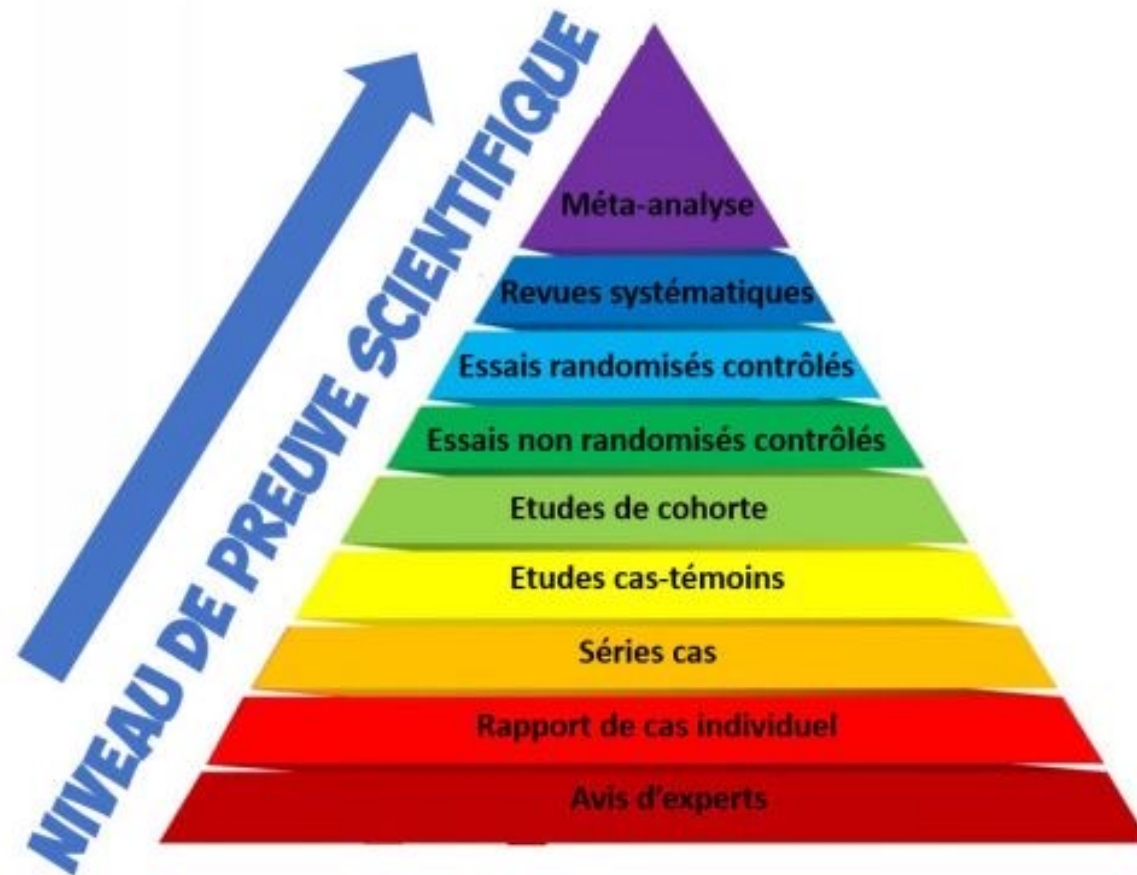
Research Article | [Published: 14 January 2018](#)

Volume 25, pages 9040–9050, (2018) [Cite this article](#)

[Download PDF](#) 

[Dalia A. El-Shafei](#) , [Amira E. Abdelsalam](#), [Rehab A. M. Hammam](#) & [Hayam Elgohary](#)

Recherche sur le sujet



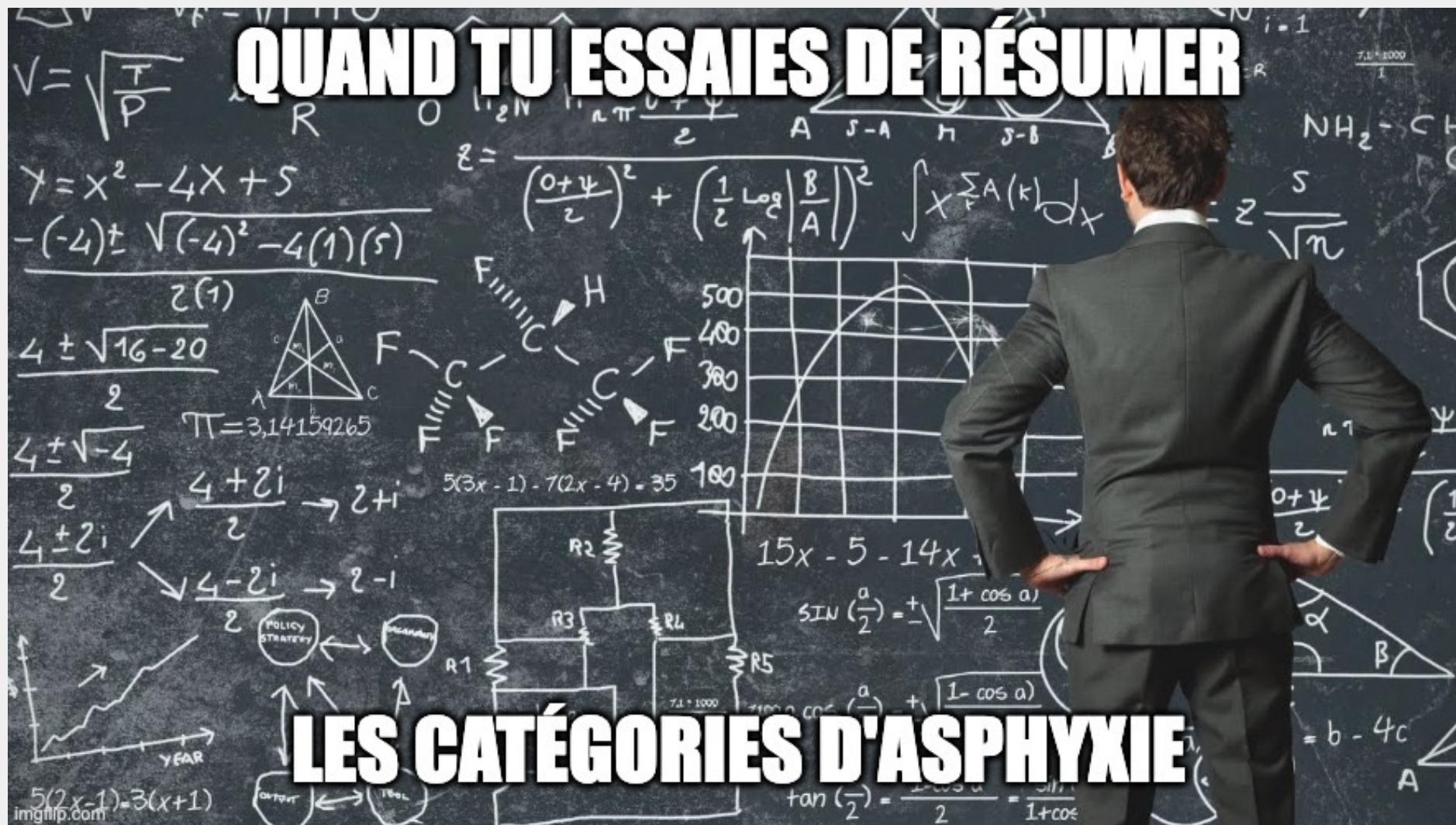


Définition asphyxie

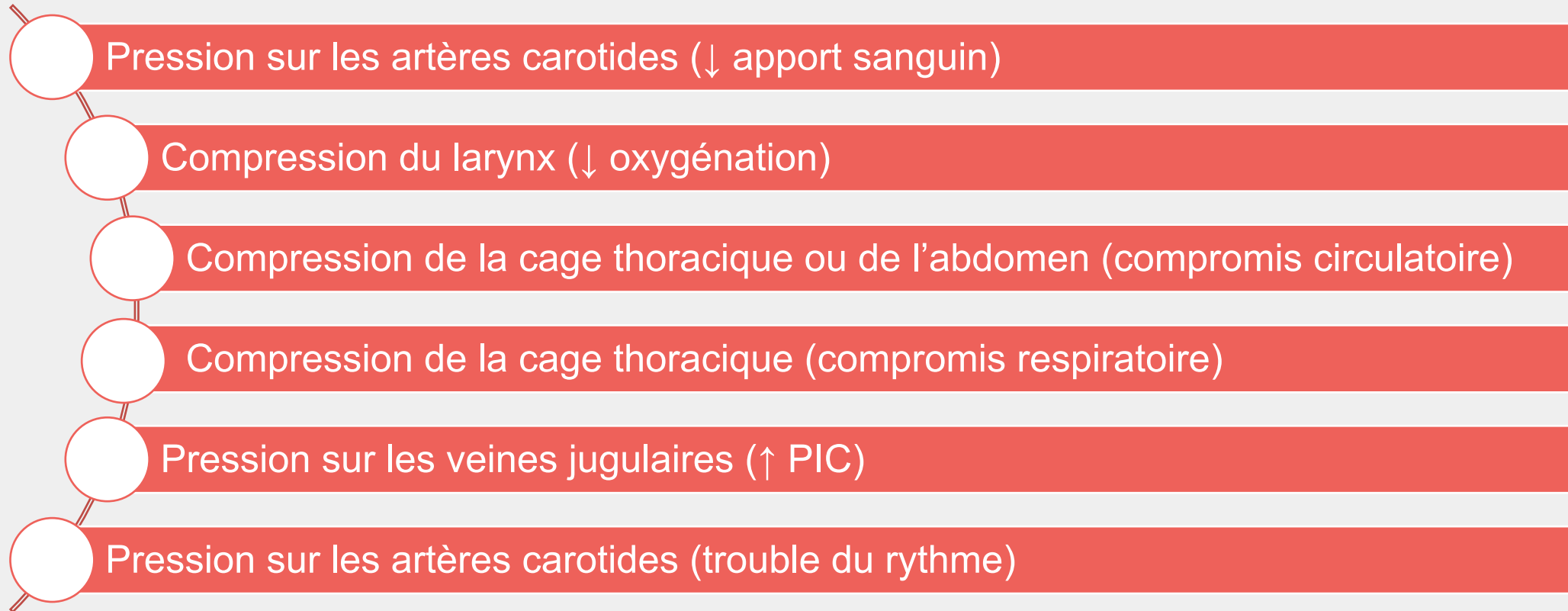
«Réfère à une condition multi-étiologique où l'apport, la distribution ou l'utilisation de l'oxygène dans les tissus ou les cellules sont inadéquats.»

MedScape

Lexique et catégories



Principaux processus physiopathologiques



Pressions requises

Table 1. Adult Neck Structures and the Compression Pressures Needed to Cause Unconsciousness and Death ([Open Table in a new window](#))

Neck Structure	Compression Pressure
Jugular veins	4.4 lb
Carotid arteries	5.5-22 lb
Trachea	33 lb
Vertebral arteries	18-66 lb

MAINTENANT ON EST PRÊT!

SHOOT LES TES CATÉGORIES!

Asphyxie

Mécanique

Compression
(traumatique)

Positionnelle

Strangulation

Étouffement

Suffocation

Auto-érotique

Pendaison

Chimique

CO

H₂S

Cyanure

En détail

Pendaison



Ratio Québec

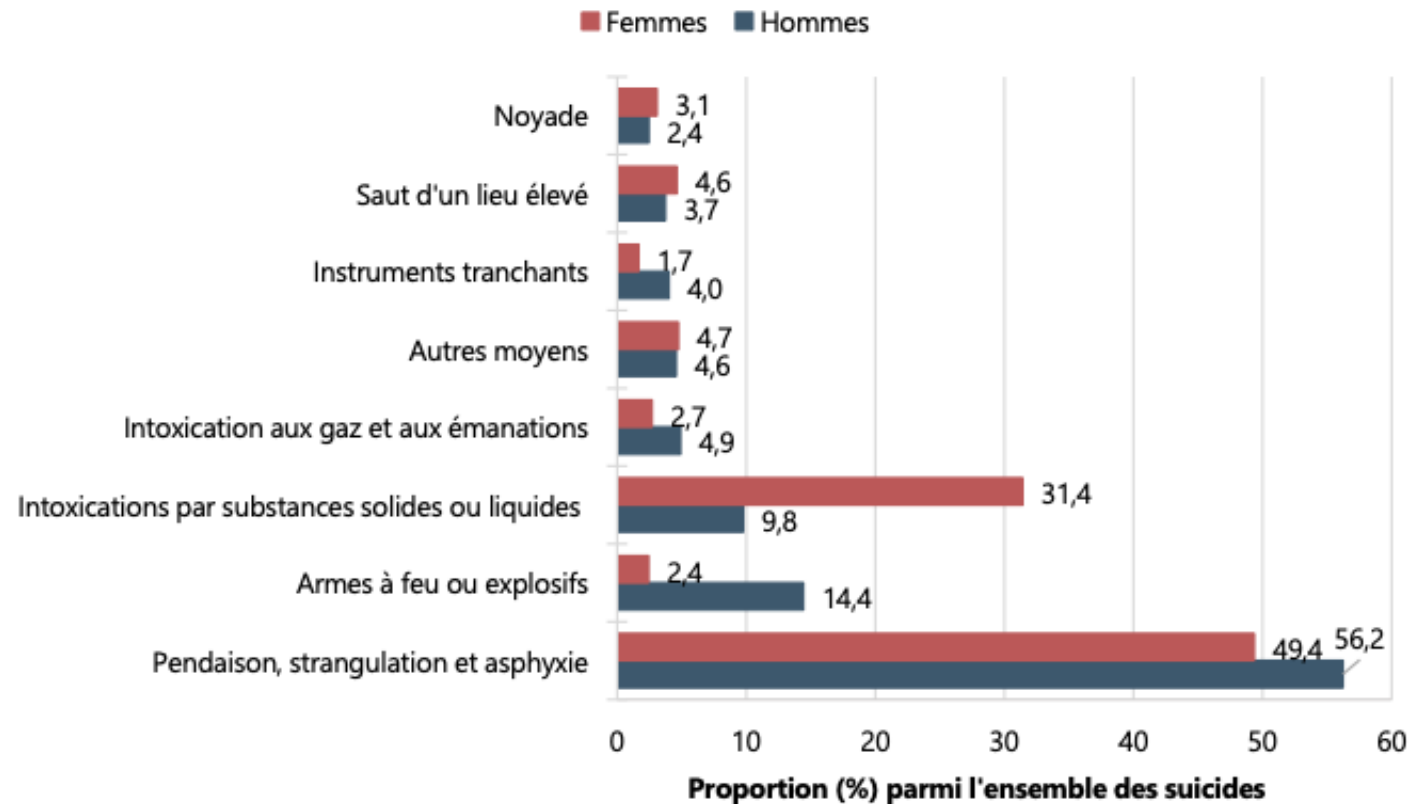


D. Chez les femmes de 50 à 64 ans		Ratio
1 suicide		1 : 5
		1 : 4
=		1 : 37
Nombre annuel moyen, 2015-2020 : = 90 = 458 = 366 = 2401		

D. Chez les hommes de 50 à 64 ans		Ratio
1 suicide		1 : 1
		1 : 1
=		1 : 12
Nombre annuel moyen, 2015-2020 : = 276 = 374 = 472 = 3323		

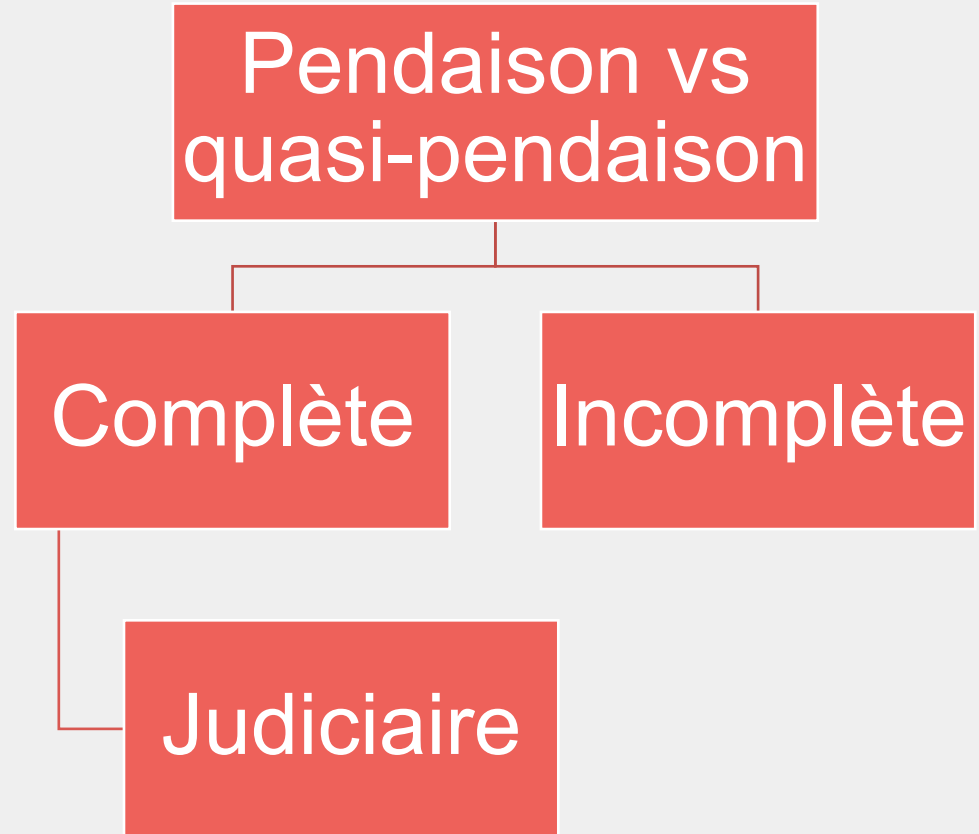
Moyens utilisés au Québec

Figure 6 Proportion (%) des suicides par sexe et par moyen utilisé, ensemble du Québec, 2018-2020



Source : MSSS, Fichier des décès de 2018 à 2020.

Pendaison

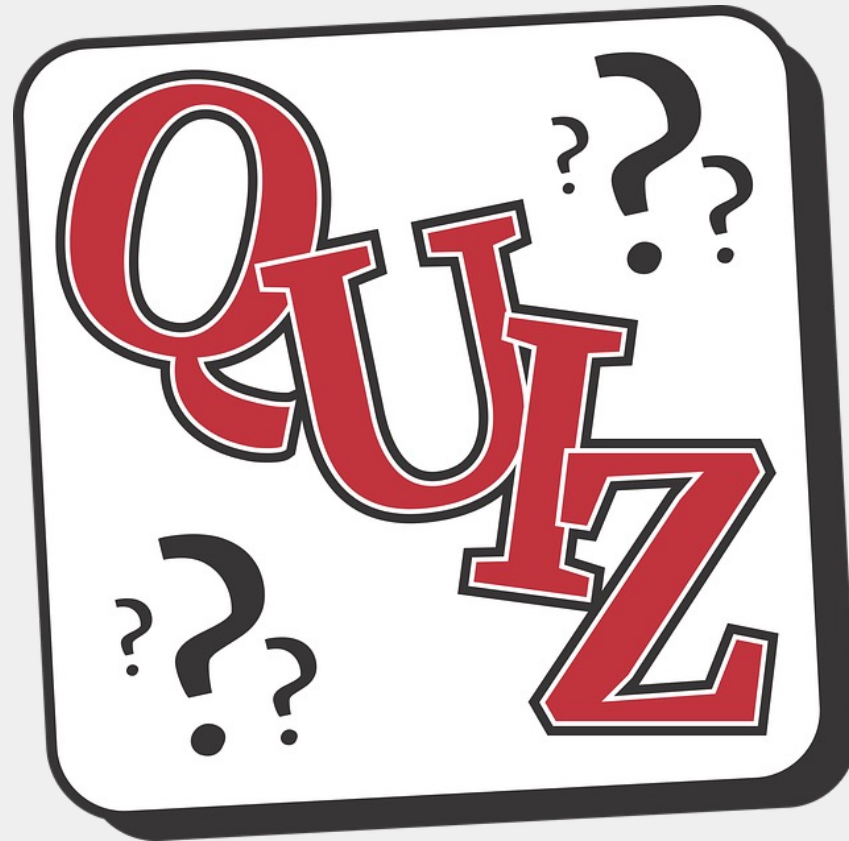


Pendaisons judiciaires

- Canada: 1962
- É-U: 3 depuis 1976
- Pays qui utilisent toujours cette méthode



Jeu questionnaire



Les complications

TABLE 1] Injuries and Rates of Occurrence From Near Hanging^{1,11,18,19}

Injury	Rate of Occurrence
Anoxic brain injury	8%-35.7%
Cervical spine fracture	2%-6%
Laryngeal fracture	1.4%-5.3%
Tracheal injury	Up to 1.6%
Pharyngeal laceration	Up to 1.6%
Blunt cerebrovascular injury	1.6%-6.1%

Lésion cérébrale anoxique

Coma

État végétatif permanent

Décès

Convulsions

Clonus musculaires

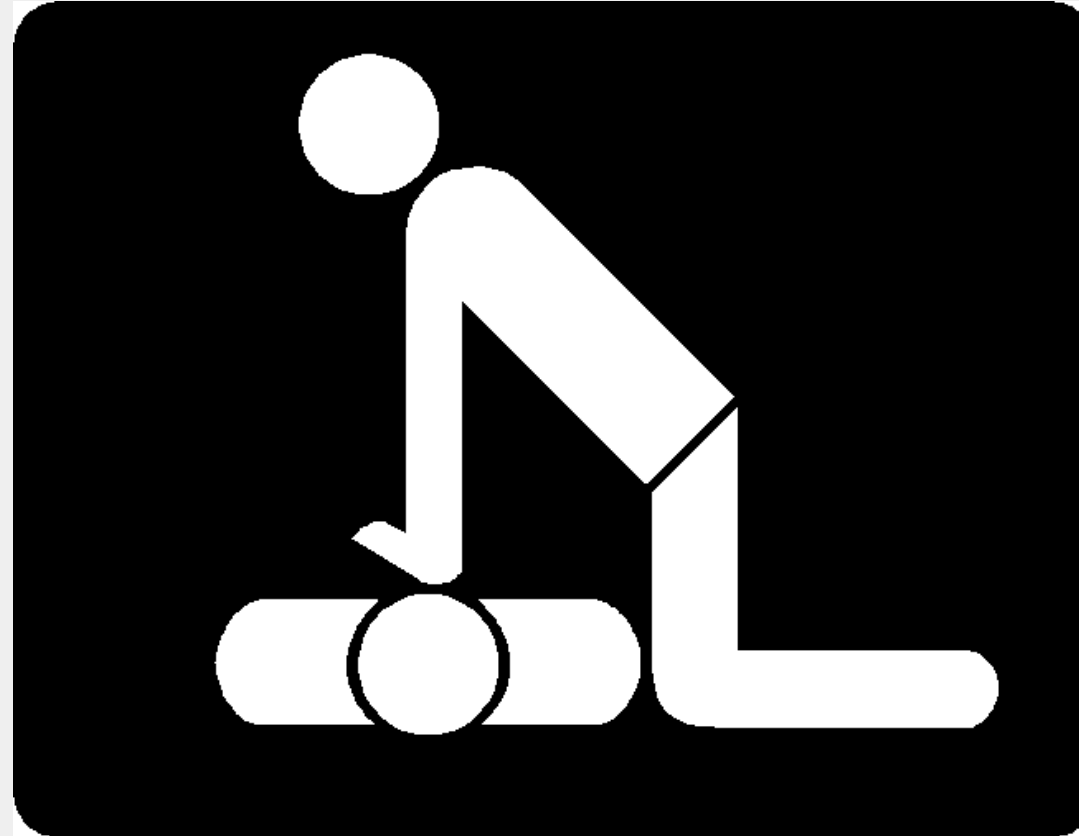
Troubles de coordination

Troubles cognitifs



Repérée à: https://pngimg.com/uploads/brain/brain_PNG34.png

ACR

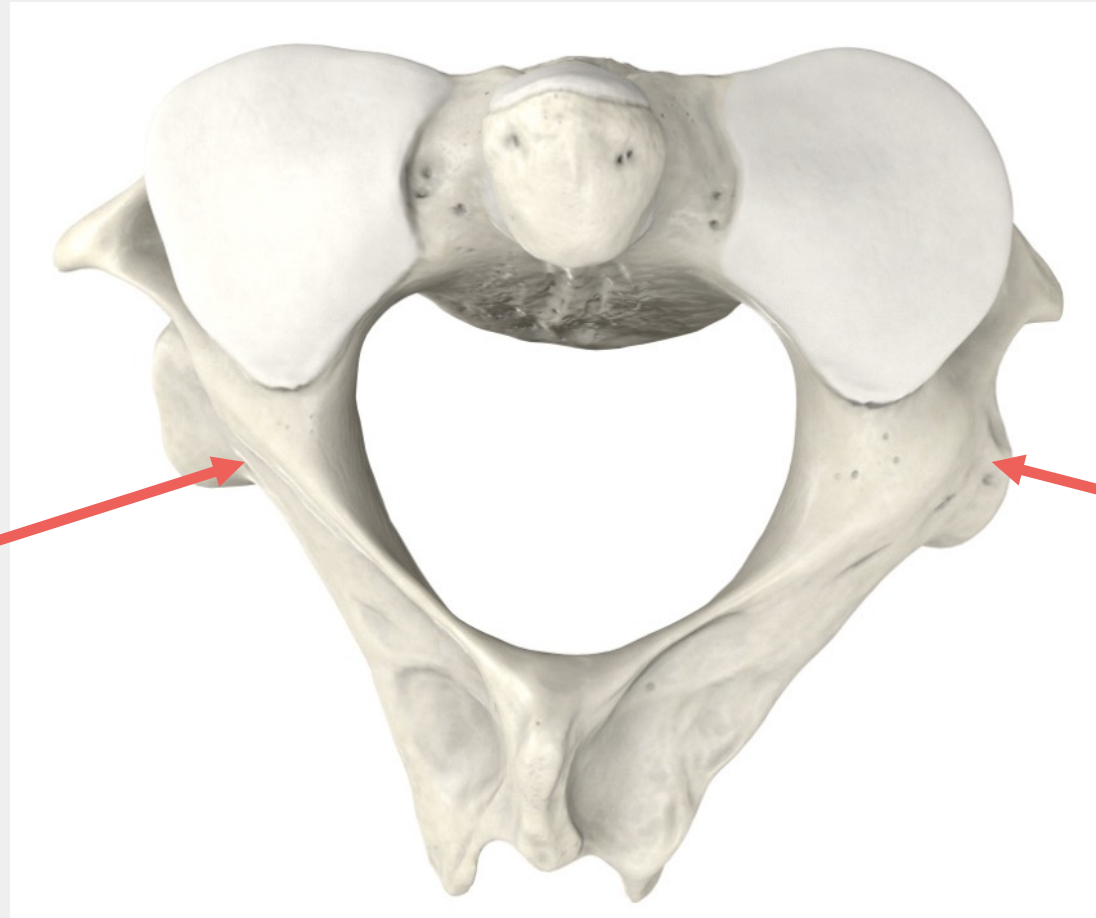


Facteur de mauvais pronostic!

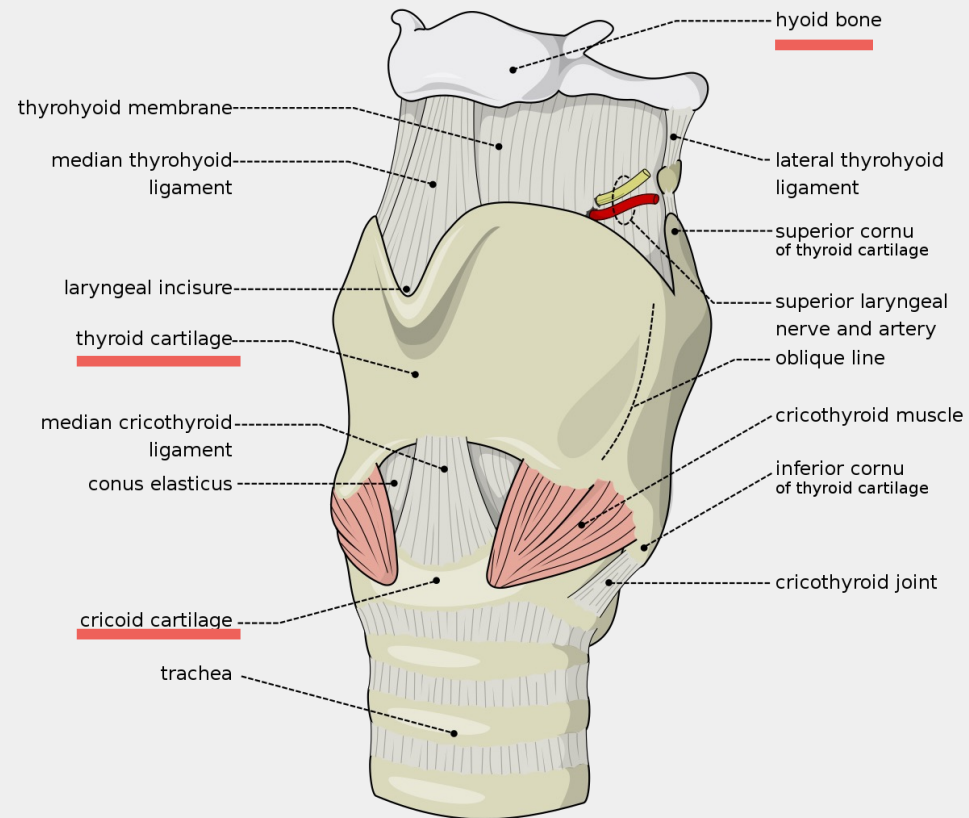
Contexte de pendaison/quasi-pendaison:

- Si ACR durant l'épisode de soins: 95% de mortalité avant la sortie du CH
- Si pas d'ACR 1.6% de mortalité avant la sortie du CH

Fracture du pendu C2 (fracture de l'axis)



Trauma laryngé

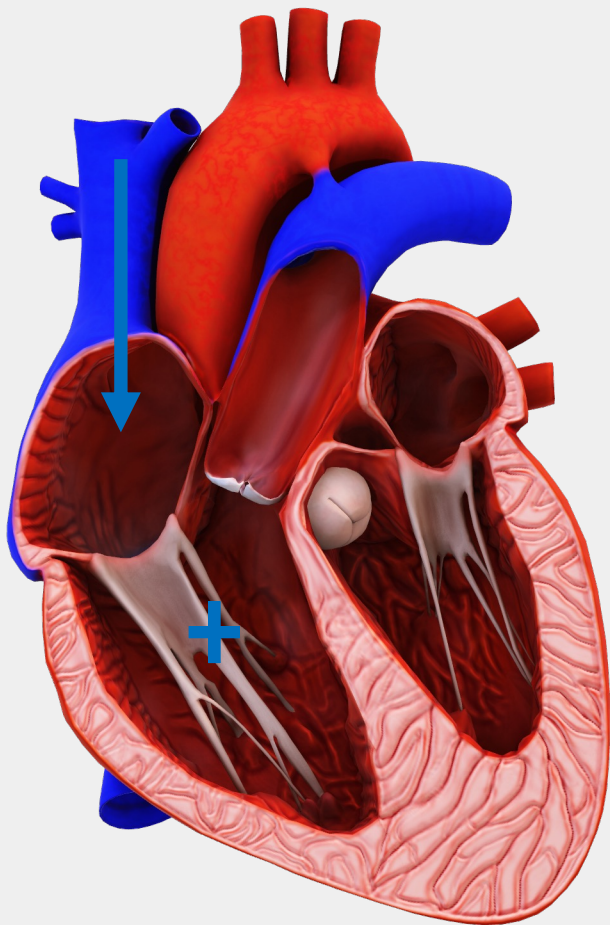


[Cette photo](#) par Auteur inconnu est soumise à la licence [CC BY-SA](#)

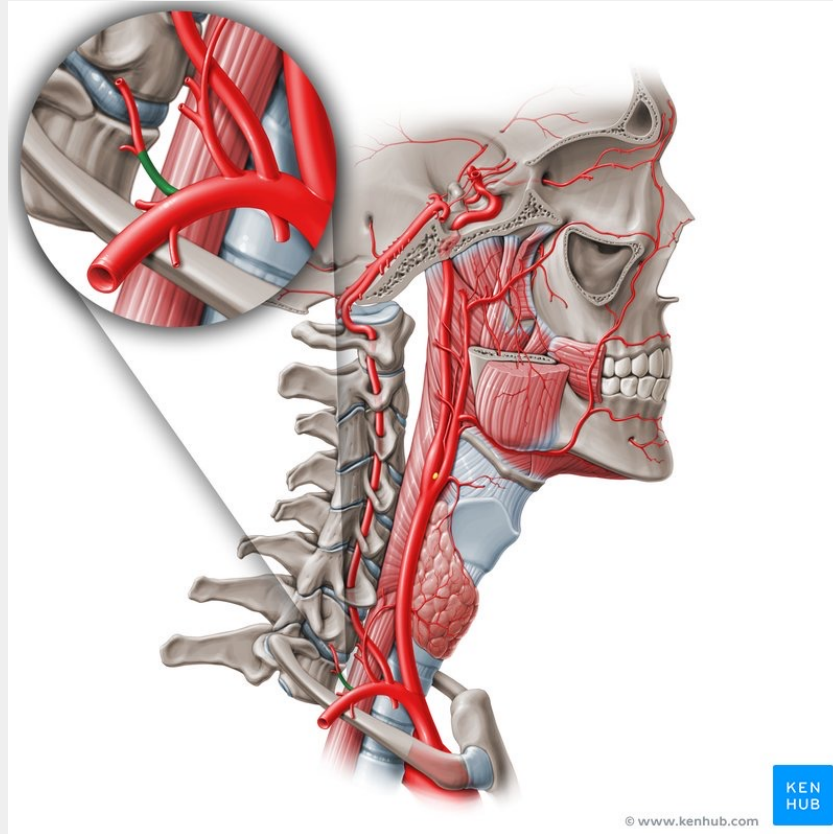
Œdème pulmonaire post-obstructif



Œdème pulmonaire post-obstructif

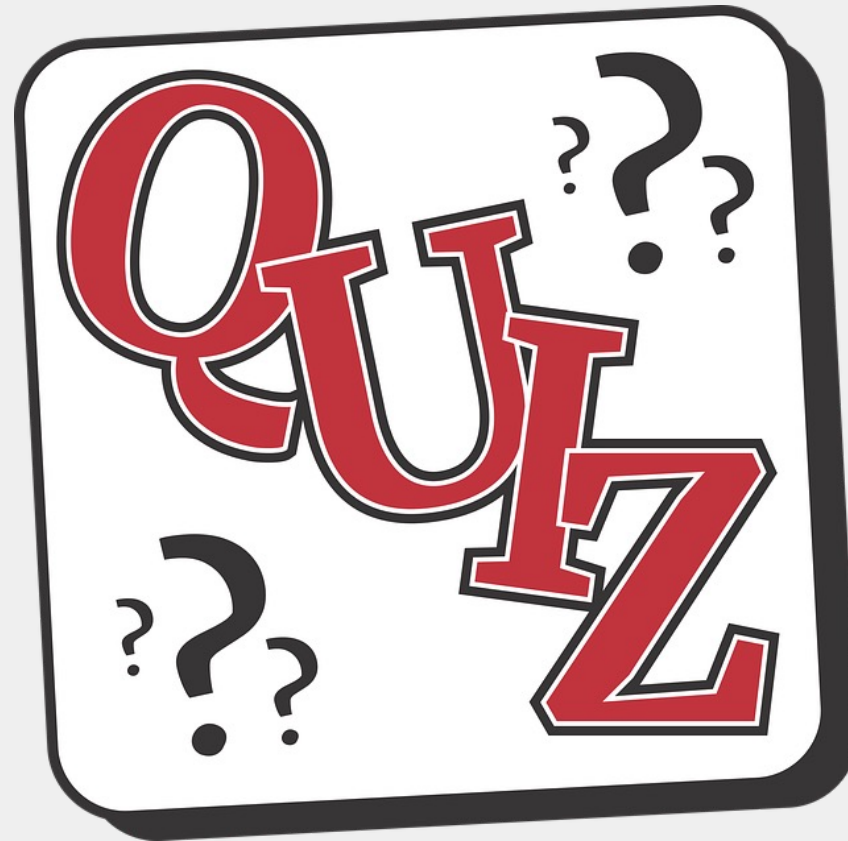


Lésion cérébro vasculaire contondante



Repérée à: <https://www.kenhub.com/en/library/anatomy/costocervical-trunk>

Jeu questionnaire





Conclusion

Lésions cérébrales anoxiques

ACR mauvais pronostic

Traumas possibles

Mécanismes d'adaptation axé sur
la signification



Références

- **Dunn RJ**, Sukhija K, Lopez RA. Strangulation Injuries. [Updated 2023 Apr 22]. In: StatPearls [Internet]. Treasure Island (FL): StatPearls Publishing; 2023 Jan-. Available from: <https://www.ncbi.nlm.nih.gov/books/NBK459192/>
- **Sabrinskas R**, Hamilton B, Daniel C, Oliffe J. Suicide by hanging: A scoping review. *Int J Ment Health Nurs*. 2022 Apr;31(2):278-294. doi: 10.1111/inm.12956. Epub 2021 Nov 25. PMID: 34825469.
- **Hlavaty L**, Sung L. Strangulation and Its Role in Multiple Causes of Death. *Am J Forensic Med Pathol*. 2017 Dec;38(4):283-288. doi: 10.1097/PAF.0000000000000341. PMID: 28857762.
- **Ullrich, , N.J. (2023)** *The 'choking game' and other strangulation activities in children and adolescents, UpToDate*. Available at: https://www.uptodate.com/contents/the-choking-game-and-other-strangulation-activities-in-children-and-adolescents?search=choking+game&source=search_result&selectedTitle=1~6&usage_type=default&display_rank=1 (Accessed: 13 January 2024).
- **Dorfman, J.D. (2023)** 'Near hanging', *Chest*, 163(4), pp. 855–860. doi:10.1016/j.chest.2022.11.004.
- **Michael A Graham, M. (2022)** *Pathology of asphyxial death, Overview, Epidemiology, Mechanism of Morbidity and Mortality*. Available at: <https://emedicine.medscape.com/article/1988699-overview> (Accessed: 13 January 2024).
- **Lacerte M**, Hays Shapshak A, Mesfin FB. Hypoxic Brain Injury. [Updated 2023 Jan 27]. In: StatPearls [Internet]. Treasure Island (FL): StatPearls Publishing; 2023 Jan-. Available from: <https://www.ncbi.nlm.nih.gov/books/NBK537310/>
- **Algorani EB**, Gupta V. Coping Mechanisms. [Updated 2023 Apr 24]. In: StatPearls [Internet]. Treasure Island (FL): StatPearls Publishing; 2023 Jan-. Available from: <https://www.ncbi.nlm.nih.gov/books/NBK559031/>
- **El-Shafei, D.A. et al. (2018)** 'Professional quality of life, Wellness Education, and Coping Strategies Among Emergency physicians', *Environmental Science and Pollution Research*, 25(9), pp. 9040–9050. doi:10.1007/s11356-018-1240-y.
- **Emad , A.B. (2023)** *Coping mechanisms - statpearls - NCBI bookshelf*. Available at: <https://www.ncbi.nlm.nih.gov/books/NBK559031/> (Accessed: 13 January 2024).
- Statiques Québec : INSPQ <https://www.inspq.qc.ca/publications/3294>

Période de question



Pour me joindre :

louis-felix.poulin-moore@ctaq.com

Traumatologie
Défis!